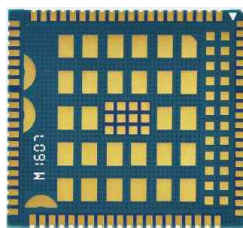


EC21-KL은 LTE Cat1 내장형 모듈로서 SK텔레콤 품질보증인증을 획득하였고 LCC 타입의 초소형 모듈로, 고객 제품에 직접 SMT로 장착되어 저비용 대량생산에 적합한 제품입니다. EC21-KL은 최대 10/5Mbps(D/U) 속도의 무선데이터, SMS 송수신 기능을 지원합니다.

# EC21-KL

## Embedded Module

LCC Type (SMT Type)  
LTE Embedded Module



Actual Size

## EC21-KL

### Description

#### Frequency / Standard

LTE-B1/B3/B5/B7/B8

#### Connector

LCC for SMT

#### Antenna

Pads for Primary, Rx-diversity

#### Serial interface

UART / USB

#### USIM

1.8/3.0V

#### Dimensions

32.0mm x 29.0mm x 2.4mm

#### Weight

Approx. 4.9g

#### Supply Voltage

DC 3.3V-4.3V, typical: 3.8V (I/O 1.8V)

#### Power Consumption

≤600mA(WCDMA/LTE Max Power)

≤40mA(IDLE State)

#### Temperature Range

-20℃~+60℃ (operating)

-40℃~+85℃ (storage)

#### Data Speed

10Mbps/5Mbps(Down/Up)

#### Data Features

Embedded TCP/IP, PPP

#### SMS Features

Point-to-Point MO/MT

#### Certifications

SK Telecom / KC

# M2Mnet

WIRELESS M2M SOLUTION LEADER

(주)엠투엠넷

[14067] 경기도 안양시 동안구 평촌대로212번길 55  
(관양동, 대교빌딩 10층)

Tel : 031-387-3311

Fax : 031-387-3811

E-mail : sales@m2mnet.net

www.m2mnet.net

Machine to Machine